

Haushaltstromzähler (Elektronisch)

Landis&Gyr E450 Smartmeter



1. Zählernummer ablesen

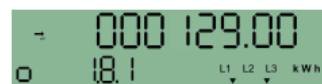
z.B. EWR 11593

Zähler vorbereiten:

Knopf **K** 2x kurz drücken, bis die Anzeige **Std_data**

2. Anzeige 1.8.1 (Hochtarif)

Knopf **K** 1x lange drücken, bis Daten erscheinen. Danach Knopf **K** kurz drücken, bis Zone 1: **1.8.1** erscheint



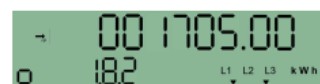
→ Zahlen notieren
z.B. 129

Was bedeuten die Positionen?

- 1.6.7 Aktueller Verbrauch
- 1.8.1 Hochtarif-Bezug (HT)
- 1.8.2 Niedertarif-Bezug (NT)
- 1.8.0 HT- + NT-Bezug
- 2.8.1 HT-Rücklieferung (PV-Anlage)
- 2.8.2 NT-Rücklieferung (PV-Anlage)
- 2.8.0 HT- + NT-Rücklieferung (PV-Anlage)

3. Anzeige 1.8.2 (Niedertarif)

Knopf **K** nochmals 1x kurz drücken, bis Zone 2: **1.8.2** erscheint



→ Zahlen notieren