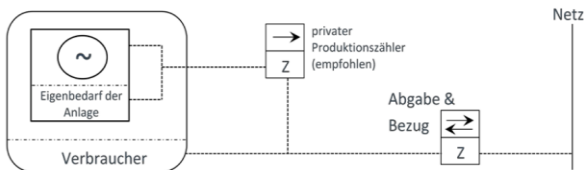


Energiepreise 2024 – EWR.Rück 30+

Produkt für Rücklieferung Netzebene 7 (> 30 kW)

Messart Eigenverbrauch (Überschuss)

Messanordnung B2: Überschussmessung bei Kleinanlagen



Messart Produktion

Messanordnung A: Separate Messung von Produktion und Verbrauch



Diese Preise sind gültig für die Lieferperiode 01. Januar 2024 bis 31. Dezember 2024.

Vergütung			
Bei Elektrizität aus erneuerbaren Energien richtet sie sich nach den vermiedenen Kosten des Netzbetreibers für die Beschaffung gleichwertiger Elektrizität (Gesetzesartikel: Energiegesetz EnG Art. 15 Abnahme- und Vergütungspflicht).			
		exkl. MWST	inkl. MWST 8.1%
Zone 1	Rp./kWh	18.00	19.46
Zone 2	Rp./kWh	18.00	19.46

Preiszonen

Zeitraum	MO-FR	SA	SO
07.00 – 13.00			
13.00 – 20.00			
20.00 – 07.00			

- **Zone 1:**
Montag bis Freitag von 7.00 bis 20.00 Uhr, Samstag von 07.00 – 13.00 Uhr
- **Zone 2:**
Täglich von 20.00 bis 07.00 Uhr, Samstag von 13.00 bis Montag 07.00 Uhr

Detailbestimmungen

- Diese Preise gelten für Rücklieferungen von erneuerbarer Energie in das Niederspannungsnetz der EW Rothrist AG, welche keinem Förderprogramm angeschlossen sind.
- Mit der erstmaligen Abrechnung der Rücklieferungsenergie durch den Kunden entsteht ein weiterlaufender Vertrag bzgl. des Rücklieferungstarifs. Der Kunde kann diesen Vertrag mit einer Kündigungsfrist von 3 Monaten auf Monatsende kündigen.
- Eine Wiederaufnahme der Rücklieferung Ihrer Anlage an die EW Rothrist AG ist zu jedem Quartalsbeginn mit einer Ankündigung von mindestens zwei Monaten per E-Mail an info@ewrothrist.ch möglich.
- Produzenten können die Herkunftsnachweise (HKN) ihrer Produktion selber vermarkten. Voraussetzung dafür ist die Registrierung der Anlage und der Produktion im nationalen Herkunftsnachweissystem.

Das Rechtsverhältnis zwischen dem Kunden und der EW Rothrist AG beruht auf der vorliegenden Produktspezifikation und den Allgemeinen Geschäftsbedingungen der EW Rothrist AG.

Änderungen bleiben jederzeit vorbehalten.

Version: 31.08.2023