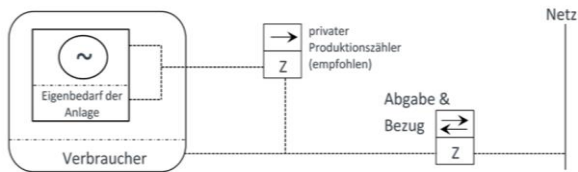


Energiepreise 2021 – EWR.Rück

Produkt für Rücklieferung Netzebene 7

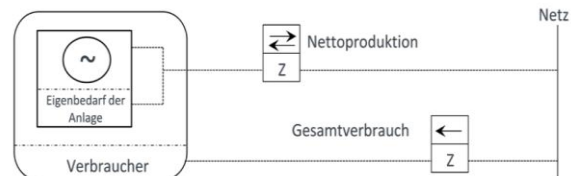
Messart Eigenverbrauch (Überschuss)

Messanordnung B2: Überschussmessung bei Kleinanlagen



Messart Produktion

Messanordnung A: Separate Messung von Produktion und Verbrauch



Diese Preise sind gültig für die Lieferperiode 01. Januar 2021 bis 31. Dezember 2021.

Vergütung			
Bei Elektrizität aus erneuerbaren Energien richtet sie sich nach den vermiedenen Kosten des Netzbetreibers für die Beschaffung gleichwertiger Elektrizität (Gesetzesartikel: Energiegesetz EnG Art. 15 Abnahme- und Vergütungspflicht).			
		exkl. MwSt.	inkl. MwSt.
Hochzone	Rp./kWh	5.80	6.25
Niederzone	Rp./kWh	5.80	6.25

Option			
		exkl. MwSt.	inkl. MwSt.
Banküberweisung	CHF/Monat	2.00	2.15

Preiszonen

Zeitraum	MO-FR	SA	SO
07.00 – 13.00			
13.00 – 20.00			
20.00 – 07.00			

- **Hochzone:**
Montag bis Freitag von 7.00 bis 20.00 Uhr, Samstag von 07.00 – 13.00 Uhr
- **Niederzone:**
Täglich von 20.00 bis 07.00 Uhr, Samstag von 13.00 bis Montag 07.00 Uhr

Detailbestimmungen

- Diese Preise gelten für Rücklieferungen von erneuerbarer Energie in das Niederspannungsnetz der EW Rothrist AG, welche keinem Förderprogramm angeschlossen sind.
- Produzenten können den **ökologischen Mehrwert** ihrer Produktion selber vermarkten. Voraussetzung dafür ist die Registrierung der Anlage und der Produktion im nationalen Herkunftsnachweissystem.
- Produzenten können die ungenutzten Herkunftsnachweise (HKN) an die EW Rothrist AG zu übertragen. Entschädigung: 2.00 Rp./kWh

Das Rechtsverhältnis zwischen dem Kunden und der EW Rothrist AG beruht auf der vorliegenden Produktspezifikation und den Allgemeinen Geschäftsbedingungen der EW Rothrist AG.

Änderungen bleiben jederzeit vorbehalten.

Version: 31.08.2020