

Der Smart Meter

Smart Meter sind kommunikationsfähige Messsysteme beim Stromkunden. Wie die herkömmlichen Stromzähler speichern auch die Smart Meter die Zählerstände, doch sie übermitteln die Werte darüber hinaus direkt zum EW Rothrist AG als Netzbetreiber.

Sie sind ein wichtiger Bestandteil in der Bestrebung nach einer höheren Energieeffizienz und stellen einen Grundbaustein des angestrebten Smart Grids (intelligentes Stromnetz) dar.

Intelligente Zähler, die so genannten Smart Meter, zeigen die tatsächliche Energienutzung und die tatsächliche Nutzungszeit an. Mit einem intelligenten Stromzähler kann man in Zukunft den eigenen Strombezug analysieren und allfällige «Stromfresser» aufspüren.

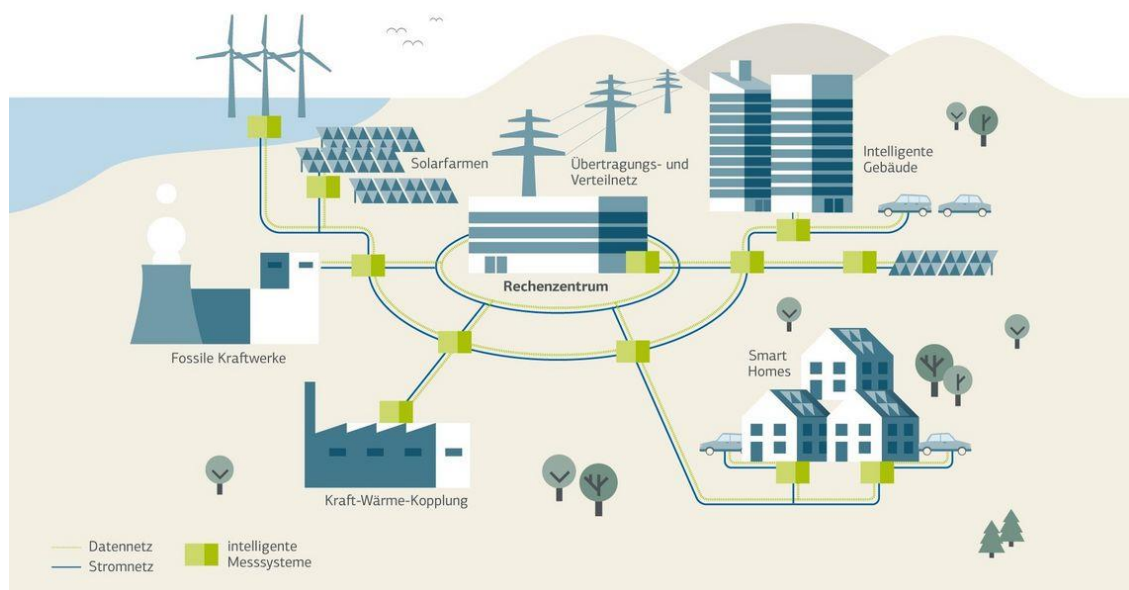
Damit kann man beispielsweise hohe Strombezüge in Niedertarifzeiten verschieben. Dies ermöglicht eine effiziente Netz- und Laststeuerung – ganz im Sinne der Energiewende.

Smart Meter sind die Basis für die Digitalisierung von Abrechnung und Kundenservice im zukünftigen Metering und haben Einfluss auf den gesamten Prozess vom Zähler bis zur Abrechnung.

Intelligente Netze – Smart Grids

Der steigende Anteil an dezentraler Stromerzeugung und die Erhöhung der gesamten Energieeffizienz in der Schweiz führt zu zahlreichen neuen Herausforderungen an die Stromnetze.

Intelligente Netze – Smart Grids – werden dazu beitragen, diesen Herausforderungen zu begegnen. Durch den Einsatz von Informations- und Kommunikationstechnologien entstehen integrierte Daten- und Elektrizitätsnetze mit neuartigen Funktionalitäten. So können intelligente Steuerungen beispielsweise die fluktuierende Elektrizitätserzeugung aus erneuerbaren Energien sowie den Stromverbrauch ausbalancieren. Smart Grids gewährleisten einen sicheren, effizienten und zuverlässigen System- und Netzbetrieb und sie tragen dazu bei, den Netzausbaubedarf zu verringern.



Umsetzung Smart Meter EW Rothrist AG

Um die Anforderungen aus der **Stromversorgungsverordnung** des Bundes umsetzen zu können, werden ab dem Jahr 2021 bis voraussichtlich 2025 alle rund 6500 konventionellen Zähler im gesamten Versorgungsgebiet der EW Rothrist AG durch **Smart Meter** und sämtliche Rundsteuerempfänger durch **Lastschaltgeräte** ersetzt. Die Stromkunden der EW Rothrist AG werden frühzeitig über den Zählerwechsel und den damit verbundenen Stromunterbruch informiert.

In Kombination mit dem neuen Lastschaltgerät ist der **Smart Meter** eine wichtige Komponente für das Smart Grid, eines Netzwerkes, das die Stromnutzung automatisiert zu optimieren vermag und im Versorgungsgebiet über unsere unternehmenseigenen Stromleitungen via **Powerline-Technologie** und **Glaserfaserleitungen** kommuniziert.

Digitalisierung ist bei der Umsetzung der vom Bund beschlossenen **Energiestrategie 2050** eine Grundvoraussetzung, denn Stromproduktion, Stromverbrauch und Stromspeicherung müssen möglichst nahe an der Echtzeit intelligent aufeinander abgestimmt werden können, um eine effiziente Nutzung zu ermöglichen.

